

DTP STUDIO® Vám přináší přehled vzorníků PANTONE®

Práce s barvou bez příslušného barevného vzorníku mnohdy dovede pěkně potrápit. Svět barevných vzorníků **PANTONE dává jistotu celosvětového standardu a DTP STUDIO, největší dodavatel barevných vzorníků v ČR, je pro Vás správný partner pro výběr a konzultace.** Více na tel. : 244 466 666 nebo na www.dtpstudio.cz. V roce 1963 firma Pantone zavedla do grafického průmyslu unikátní systém pro výběr, určování a kontrolu barev. Původní koncept Pantone Matching System byl od té doby rozšířen na největší komunikační systém barev pro tiskaře a designéry. Na počátku byl jednoduchý vzorník 504 barev. Dnes tento systém obsahuje více než 1.600 přímých barev, které odpovídají současným potřebám a možnostem návrhářů a grafických aplikací. Systém Pantone je podporován tisíci výrobci tiskových barev na celém světě. Kromě tiskařského průmyslu však barvy Pantone rádi předepisují i návrháři a konstruktéři z jiných oborů. V některých případech je však nutné používat jiné barevné vzorníky Pantone (pro textil, pro průmysl umělých hmot), nebo znát převody do jiných barevných modelů (typicky Pantone do RAL a obráceně).

NEJLEVNĚJŠÍ

1

FORMULA GUIDE
Solid Uncoated

13

THE PLUS SERIES

PANTONE®

15

14

NEJPRODÁVANĚJŠÍ

2

FORMULA GUIDE
Solid Coated

16

THE PLUS SERIES

PANTONE®

17

ROZŠÍŘUJÍCÍ

3

FORMULA GUIDE
Solid Coated & Uncoated
336 NEW COLORS

THE PLUS SERIES

PANTONE®

DVA V JEDNOM

4

COLOR BRIDGE
Uncoated

THE PLUS SERIES

PANTONE®

14

19

20

NEJVYUŽITELNĚJŠÍ

5

COLOR BRIDGE
Coated

THE PLUS SERIES

PANTONE®

18

19

20

DOPĚNKOVÝ

6

COLOR BRIDGE
Uncoated
336 NEW COLORS

THE PLUS SERIES

PANTONE®

18

19

20

DOPĚNKOVÝ

7

COLOR BRIDGE
Coated
336 NEW COLORS

THE PLUS SERIES

PANTONE®

18

19

20

NEJROZSÁHLEJŠÍ

8

CMYK
Uncoated

THE PLUS SERIES

PANTONE®

18

19

NEJPOUŽÍVANĚJŠÍ

9

CMYK
Coated

THE PLUS SERIES

PANTONE®

18

19

NEJOŠETNĚJŠÍ

10

PASTELS & NEONS
Coated & Uncoated

THE PLUS SERIES

PANTONE®

14

16

NEZBYTNÝ

11

METALLICS
Coated

THE PLUS SERIES

PANTONE®

14

16

DOPĚNKOVÝ

12

PREMIUM METALLICS
Coated

THE PLUS SERIES

PANTONE®

14

16

Přehled zpracovaný **DTP STUDIEM s.r.o.** má ambici Vám pomoci orientovat se v systému barev **PANTONE** a pomoci Vám s výběrem správného vzorníku. Označení **PLUS SERIES** (13) znamená, že se jedná o vzorníky s aktuálně největším rozsahem barev.

Vzorníky přímých barev PANTONE

- 1 FORMULA GUIDE Solid Uncoated** 1.361 barev, standardní nenatíraný papír.
- 2 FORMULA GUIDE Solid Coated** 1.361 barev, lesklý natíraný papír.
- 3 FORMULA GUIDE Solid Coated & Uncoated 336 NEW COLORS** Nové odstíny barev Pantone čísel 2000 až 2336.

Každý list vzorníku má 8 barevných vzorků (14). U každé barvy uvedeno její číslo (XXX) a typ papíru (U - uncoated (15), C - coated (16)). Výrobci barev a tiskaři zde najdou i technologický předpis míchání (17).

SROVNÁVACÍ VZORNÍKY PANTONE

- 4 COLOR BRIDGE Uncoated** 1.316 barev, standardní nenatíraný papír.
- 5 COLOR BRIDGE Coated** 1.316 barev, lesklý natíraný papír.
- 6 COLOR BRIDGE Uncoated 336 NEW COLORS** Barvy 2000 až 2336. Standardní nenatíraný papír.
- 7 COLOR BRIDGE Coated 336 NEW COLORS** Barvy 2000 až 2336. Lesklý natíraný papír.

Srovnávací vzorníky, které ukazují jak přímé barvy (14), tak jejich CMYK ekvivalenty (18). U každé barvy najdete číselné hodnoty CMYK (19), RGB a HTML (20).

CMYK VZORNÍKY PANTONE

- 8 CMYK Uncoated** 2.868 CMYK barev, standardní nenatíraný papír.
- 9 CMYK Coated** 2.868 CMYK barev, lesklý natíraný papír.

Klasické CMYKové vzorníky, které oceníte ve standardním barvotisku. Kromě vzorku barvy (18) s číselnými hodnotami CMYK (19) zde najdete i číslo barvy ve formátu P-XXX-X U nebo C dle typu papíru, na který je vzorník vytisknut.

SPECIÁLNÍ VZORNÍKY PANTONE

- 10 PASTELS & NEONS Coated & Uncoated** 154 pastelových a 56 neonových barev na standardním i lesklém papíru (U a C).
- 11 METALLICS Coated** 301 metalických barev (8XXX) na lesklém papíru (C).
- 12 PREMIUM METALLICS Coated** Dalších 300 metalických barev (1XXX) na lesklém papíru (C).

Specifickou oblastí PANTONE barev jsou metalické, pastelové a neonové barvy. Jednotlivé barvy (14) kromě číselné identifikace (15) mohou mít i doplňkové textové pojmenování a případně i technologický předpis.

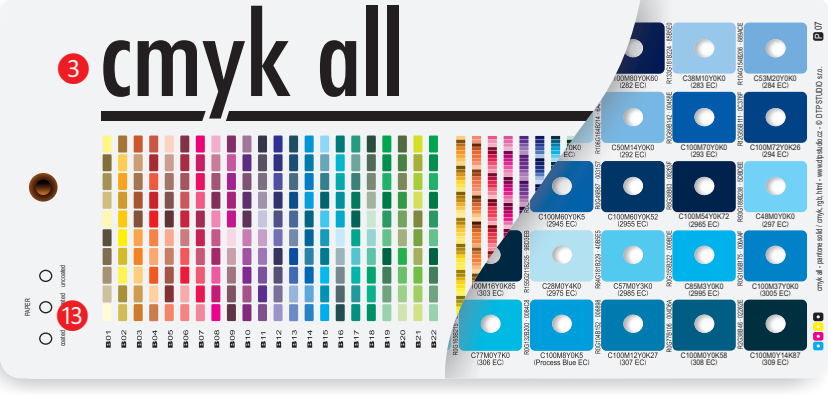
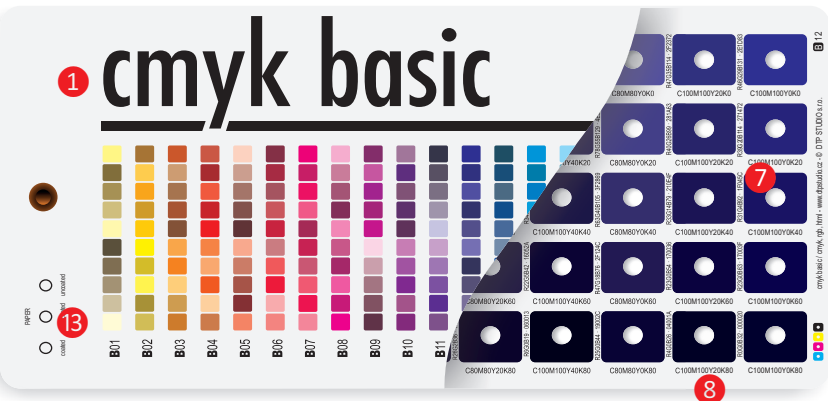
CENOVĚ VÝHODNÉ SADY

Kromě dodávek samostatných vzorníků má **DTP STUDIO s.r.o.** v nabídce i řadu cenově zajímavých sad, z nichž ta nejkompaktnější obsahuje 9 vzorníků a jmenuje se **PANTONE PORTABLE GUIDE STUDIO PLUS SERIES** a obsahuje vzorníky 01, 02, 04, 05, 08 - 12.

UMÍME TO, CO OSTATNÍ NEUMÍ. DTP STUDIO na rozdíl od ostatních dodavatelů dobře ví, že řadě uživatelů stačí jen jeden základní vzorník **PANTONE**. Nenutíme tak uživatele zbytečně kupovat dražší sady, pokud ostatní vzorníky stejně nevyužijí. Pro jednorázovou identifikaci barev můžete využít i **RENT SERVIS** (půjčování vzorníků) či **COLOR SERVIS** (určování barev colorimetrem Pantone). DTP STUDIO je známo i bohatým předprodejním a poprodejním servisem a produkcí vlastních vzorníků řady CMYK BASIC/PANTONE/PASTEL/RAL/COREL (přes 2.500 barev) se středovými porovnávacími otvory. Více najdete na **www.dtpstudio.cz a tel.: 244 466 666.**

DTP STUDIO® Vám přináší přehled vzorníků CMYK

Ve světě barev se dnes potřebuje vyznat každý, kdo to myslí s počítačovou grafikou a barevnými dokumenty vážně. Barevné vzorníky patří k základním pomůckám tohoto světa. „V polygrafii **mezi nejznámější patří barevný model CMYK**. Pro jeho úspěšné použití potřebujeme barevný vzorník. Jeden z nejzajímavějších se jmenuje CMYK BASIC. Jeho tajemství je úžasně jednoduché. Uprostřed každého barevného vzorku je kulatý otvor. Když pod tento otvor umístíte zkoumaný barevný originál, máte ihned jasno – buďto barva v otvoru splýne, nebo nikoliv. Pod vzorkem jsou čísla, určující složení barvy. Subjektivita posuzování je snížena na minimum. **Skutečná genialita je v jednoduchosti**.“ ...z recenze v odborném časopise Print&Publishing. **Rodina vzorníků CMYK** dnes obsahuje 6 typů a 18 variant. Ty pokrývají takřka 100% všech požadavků ve standardním barvotisku. Kromě toho řada vzorníků obsahuje i speciální vzorník neutrálních, studených a teplých černých barev a typografický doplněk pro určování síly linek, velikosti písem a úhlů. Vzorníky CMYK z DTP STUDIA získaly i **řadu domácích i evropských uznání**.



NĚKDO O TOM JENOM MLUVÍ, JINÝ TO SKUTEČNĚ DĚLÁ. DTP STUDIO rozhodně patří do té druhé kategorie. Nejen, že je jedním z nejvýznamnějších prodejců vzorníků RAL a PANTONE, ale je i největším producentem vzorníků CMYK ve střední Evropě. Originální řešení těchto vzorníků se středovým porovnávacím otvorem přináší koncovému uživateli **významnou přidanou hodnotu** a definice barev v barevných prostorech RGB a HTML pak umožňuje využití vzorníků i pro elektronické publikování a internet. Navíc široké spektrum a cenová hladina CMYK vzorníků tyto produkty při nákupu favorizuje. Více na **www.dtpstudio.cz** a **tel.: 244 466 666**.

Přehled zpracovaný **DTP STUDIEM s.r.o.** má ambici Vám pomoci orientovat se v nejčastěji používaném barevném prostoru **CMYK** a s výběrem správného vzorníku pro Vaši práci.

- 1 Vzorník CMYK BASIC** je základní barevný vzorník pro každé pracoviště, kde se pracuje s barvou. Vyrábí se ve 3 variantách (13):
- **Coated** 1.200 barev, lesklý natíraný papír
 - **Matte Coated** 1.200 barev, matný natíraný papír
 - **Uncoated** 1.200 barev, standardní nenatíraný papír

Každý list vzorníku má 50 barevných vzorků se středovým porovnávacím otvorem (7), každý o ploše 210 mm². Pod vzorkem barvy je uvedena její CMYK hodnota (8), svisle vlevo pak přepočítané RGB a HTML hodnoty dle ICC Euroscale 2.0.

- 2 Vzorník CMYK PANTONE** je konverzní vzorník, který ukazuje jak vypadají přímé barvy Pantone ve standardním CMYK barvotisku. Vyrábí se ve 3 variantách (13):
- **Coated** 1.185 barev, lesklý natíraný papír
 - **Matte Coated** 1.185 barev, matný natíraný papír
 - **Uncoated** 1.185 barev, standardní nenatíraný papír

Každý list vzorníku má 50 barevných vzorků se středovým porovnávacím otvorem (7), každý o ploše 210 mm². Pod každým vzorkem barvy je uvedena její CMYK hodnota a číslo barvy Pantone ze které vychází (9), svisle vlevo pak přepočítané RGB a HTML hodnoty dle ICC Euroscale 2.0.

- 3 Vzorník CMYK ALL** je dosud nejkomplexnější barevný vzorník pokrývající 98% všech požadavků při barvotisku. Vyrábí se ve 3 variantách (13):
- **Coated** 2.385 barev, lesklý natíraný papír
 - **Matte Coated** 2.385 barev, matný natíraný papír
 - **Uncoated** 2.385 barev, standardní nenatíraný papír

Vzorníky CMYK ALL obsahují jak barevné palety vzorníků CMYK BASIC, tak i CMYK PANTONE. Jsou tištěny oboustranně ve stejné technologii jako výše uvedené vzorníky.

- 4 Vzorník CMYK COREL** vychází z CMYK palety programů CorelDRAW a vyrábí se ve 3 variantách (13):
- **Coated** 150 barev, lesklý natíraný papír
 - **Matte Coated** 150 barev, matný natíraný papír
 - **Uncoated** 150 barev, standardní nenatíraný papír

Každý list vzorníku má 50 barevných vzorků se středovým porovnávacím otvorem (7), každý o ploše 210 mm². Pod každým vzorkem barvy je uvedena její CMYK hodnota a název barvy udávaný v programech CorelDRAW (10), svisle vlevo pak přepočítané RGB a HTML hodnoty.

- 5 Vzorník CMYK PASTEL** vychází z barevné palety Pantone Pastel Palette a vyrábí se ve 3 variantách (13):
- **Coated** 154 barev, lesklý natíraný papír
 - **Matte Coated** 154 barev, matný natíraný papír
 - **Uncoated** 154 barev, standardní nenatíraný papír

Každý list vzorníku má 50 barevných vzorků se středovým porovnávacím otvorem (7), každý o ploše 210 mm². Pod každým vzorkem barvy je uvedena její CMYK hodnota a číslo barvy Pantone ze které vychází (11), svisle vlevo pak přepočítané RGB a HTML hodnoty.

- 6 Vzorník CMYK RAL CLASSIC** je konverzní vzorník, který ukazuje, jak vypadají nátěrové hmoty RAL ve standardním CMYK barvotisku. Vyrábí se ve 3 variantách (13):
- **Coated** 194 barev, lesklý natíraný papír
 - **Matte Coated** 194 barev, matný natíraný papír
 - **Uncoated** 194 barev, standardní nenatíraný papír

Každý list vzorníku má 50 barevných vzorků se středovým porovnávacím otvorem (7), každý o ploše 210 mm². Pod každým vzorkem barvy je uvedena její CMYK hodnota a číslo a název barvy RAL ze které vychází (12).